

La alianza de la luminaria led **DIODELA** de muy bajo consumo y del poste **STILI** Deschamps en poliéster fibra de vidrio, ligero e imputrescible

## LAS VENTAJAS DE DIODELA



### Una calidad de luz única

Una luz cercana a la luz del día  
Un excelente rendimiento de color de la luz emitida

### Una iluminación cónica

LED orientados y provistos de lentes para un alumbrado homogéneo y uniforme sobre la superficie iluminada  
Sin contaminación ni pérdida de luz

### Una duración optimizada

Enfriamiento mecánico de los LED gracias al propio marco de la luminaria  
Una electrónica integrada que permite una gestión única de los LED

### Un muy bajo consumo

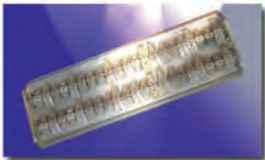
Gracias a la tecnología LED, un rendimiento muy alto por un muy bajo consumo



CA 8448/CA 8468



RE 8448/RE 8468



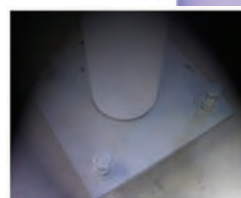
RR 16896/RR 168136

## LAS VENTAJAS DEL POSTE STILI EN POLIESTER FIBRA DE VIDRIO

- Cilíndrico-cónico
- De muy bajo peso
- Gastos y tiempo de instalación reducidos
- 100 % inoxidable sin mantenimiento, inalterable, imputrescible
- Absolutamente NO conductor de electricidad
- Impermeables a agresiones de organismos externos
- Puerta de inspección situada a 500 mm del suelo
- Opción de color sobre pedido ( pintado en la masa , a elección entre la gama RAL



Fijación Diodela



Placa del pie en acero galvanizado en caliente



Puerta de inspección

## LAS ESPECIFICACIONES TECNICAS DE DIODELA

Número de LED : 84 y 168	Potencia de los LED : 85 lumens/ watt
Potencia : 48 W , 68 W, 96 W, 136 W	Tensión de alimentación : 90 V / 240 V
Materiales : marco en aleación de aluminio anodizado, vidrio en policarbonato tratado en la masa	Esperanza de vida : 50 000 h en rendimiento nominal ( es decir, 10 años de 12 h/ noche )
Regulador de intensidad ( <b>opcional</b> )	Garantía : 5 años extensible
Dimensiones : RE 8448 L 789 x l 205 x P 115 mm CA 8448 : L 413 x L 330 x P 115 mm RR16896 : L 789 x l 330 x P 115 mm	Peso : Serie RE : 8,2 kg aprox. Serie CA : 7,3 kg aprox. Serie RR : 14 kg aprox.
Referencias : CA 8448 ( 48 W ) CA 8468 ( 68 W ) RE 8448 ( 48 W ) - RE 8468 ( 68 W ) RR 16896 ( 96 W ) RR 168136 ( 136 W )	

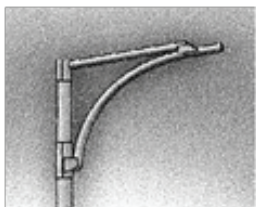
### NORMAS DIODELA

Normas CE	Estanqueidad	Componentes	Temperatura funcional	Potencia ( watts )
EN 60598-1 (2004) EN 60598-2-3-B (2003) EN 13201 Clase ME4b	IP 65	UL,Vo-conforme RoHS	- 45° a + 75°	48/68/96/136

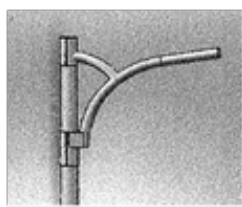
## LAS ESPECIFICACIONES TECNICAS DE LOS POSTES

Altura del poste	Modelo de poste segun la (s) luminaria(s) prevista (s)	Ø Alto	Ø Base	Peso del poste	Puerta de inspección	Peso maxi luminaria por gancho	Longitud gancho	Distancia entre ejes	Cimiento de hormigón
6m	1 luminaria	70mm	160mm	37,6 kg	400 x 75 mm	16 kg	1 m	200 mm	0,4x0,4x0,8 m
7m		70mm	175mm	44,5 kg	500 x 85 mm	16 kg	1 m	200 mm	0,6x0,6x0,8 m
8m		70mm	190mm	62,6 kg	500 x 85 mm	16 kg	1 m	300 mm	
9m	1 a 2 luminarias	70mm	208mm	76,6 kg	500 x 85 mm	16 kg	1 m	300 mm	0,6x0,6x1m
	1 a 4 luminarias			99,8 kg					0,6x0,6x1,2 m
10 m	1 a 2 luminarias	70mm	226 mm	83,9 kg	500 x 85mm	16 kg	1 m	300mm	0,6x0,6x1m
	1 a 4 luminarias			111,1 kg					0,6x0,6x1,2 m

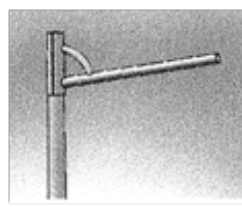
### FIJACIONES Y GANCHOS EN ALUMINIO



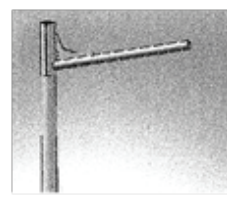
1



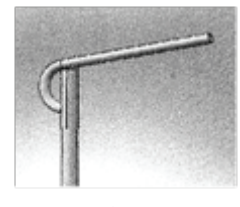
2



3

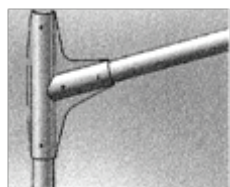


5



6

### GANCHOS EN ALUMINIO Y FIJACION EN FIBRA DE VIDRIO



7



8

Representación en Chile:  
[www.antusolar.cl](http://www.antusolar.cl)  
[contacto@antusolar.cl](mailto:contacto@antusolar.cl)



### GANCHO Y FIJACION EN FIBRA DE VIDRIO



9

